

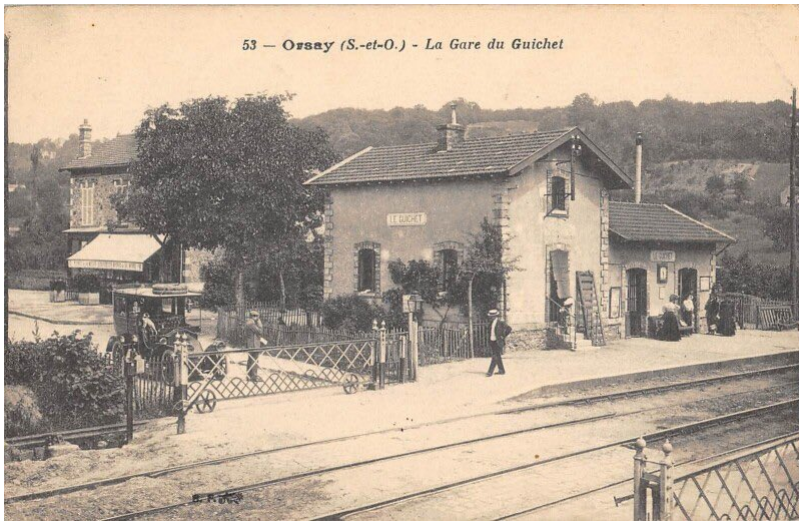


BB27000 @BB27000 Fri Apr 14 10:50:38 +0000 2023

Je reprend cette magnifique carte postale de @cartorum

De nombreux détails apparaissent

Petit thread ■■■■■■ <https://t.co/PiipdnXvsC>



La gare du « Guichet », c'est le petit bâtiment.

La maison appartient sûrement au garde barrière.

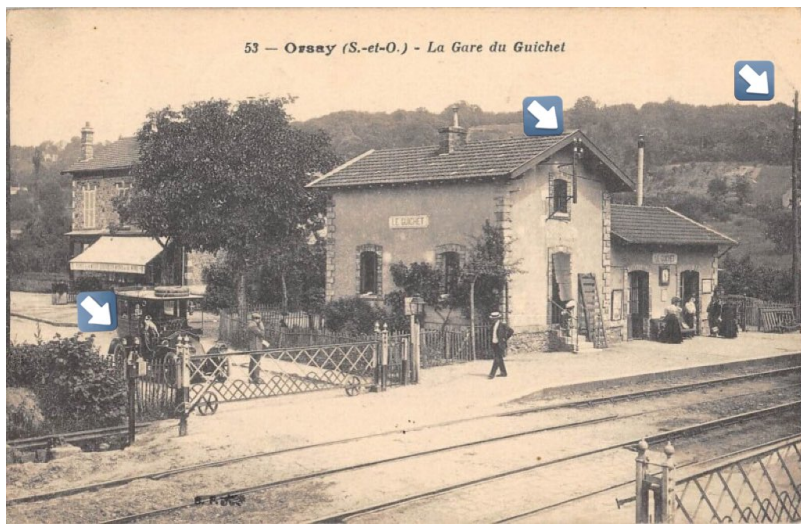
Ce logement de fonction est typique de tout le réseau ferroviaire. <https://t.co/OftLVekw1s>



Le téléphone est présent. Cet appareil est quasi inexistant pour la population en ce début de siècle.

On voit bien celui à gauche pour le passage à niveau.

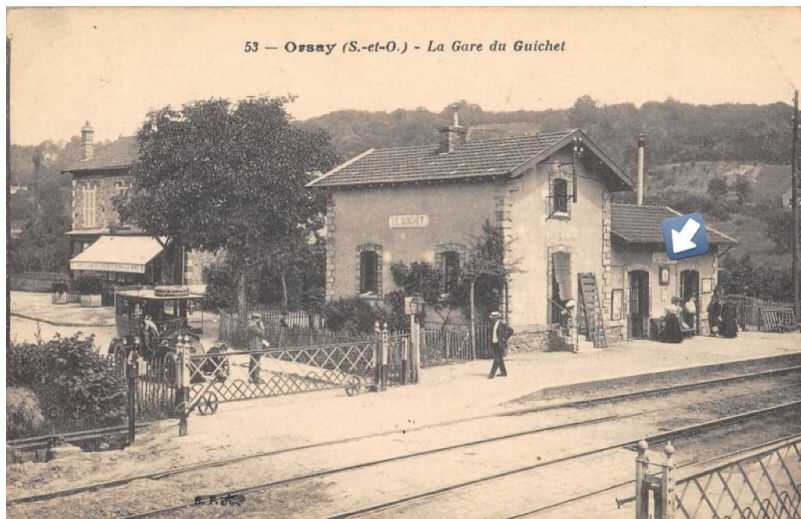
Afin de prévenir les gares encadrantes en cas de problème. <https://t.co/GBrkZGizEP>



La gare est équipée d'une horloge.

Nombreux sont ceux qui viennent régler leurs montres gousset sur l'heure de la gare.

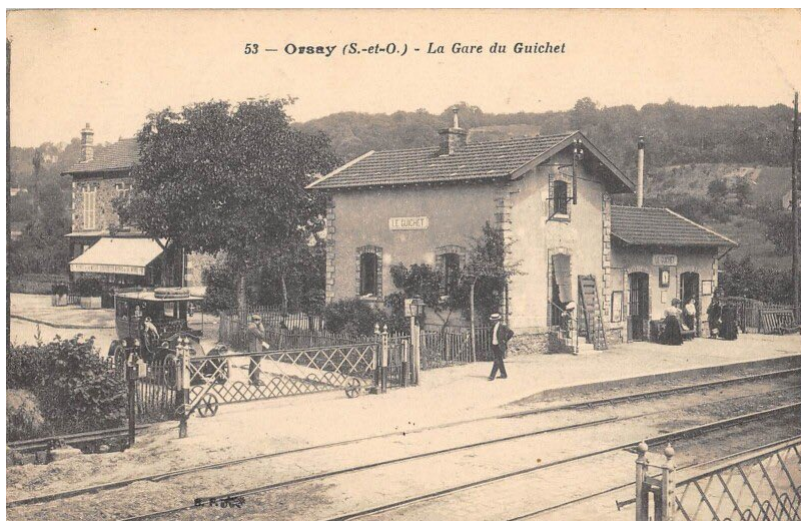
Car l'heure du train est une « heure parfaite ». Calée sur celle de Paris. <https://t.co/gUBquooEo0>



En théorie, le passage à niveau est, à l'époque, continuellement fermé.

La garde barrière ne l'ouvrant qu'à la demande si une automobile ou un carriole se présente.

Ici le chauffeur attend qu'on vienne lui ouvrir. <https://t.co/MPtDg7iKFG>

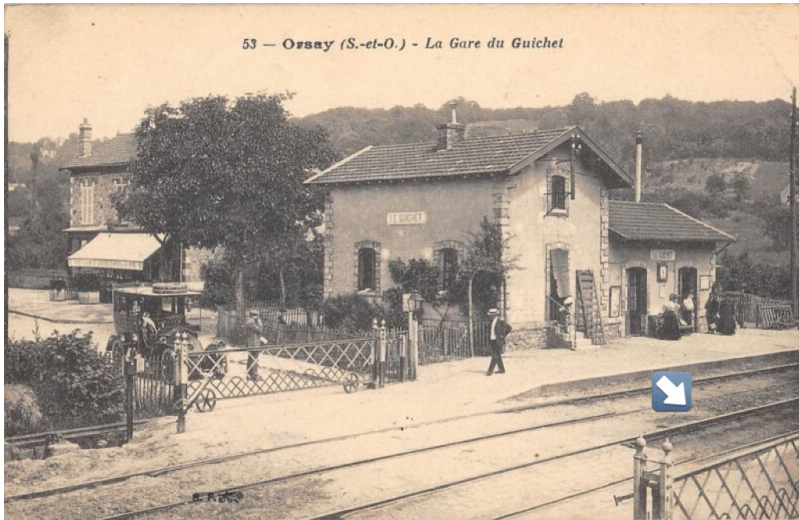


Détails techniques.

On voit bien le rail « double champignon » sensé être utilisable dans les deux sens.

Le ballast m'a l'air très fin et on ne voit pas les traverses.

A l'époque, on les recouvrait de ballast. <https://t.co/35U2zO3bbb>



Le tweet original de [@cartorum](https://twitter.com/cartorum/status/1646587838870302720) <https://twitter.com/cartorum/status/1646587838870302720>

Et je vous invite à lire ce thread expliquant « l'heure précise de la gare »
<https://twitter.com/bb27000/status/1174996574889500672>